

PROTECT

Plants & Well-being

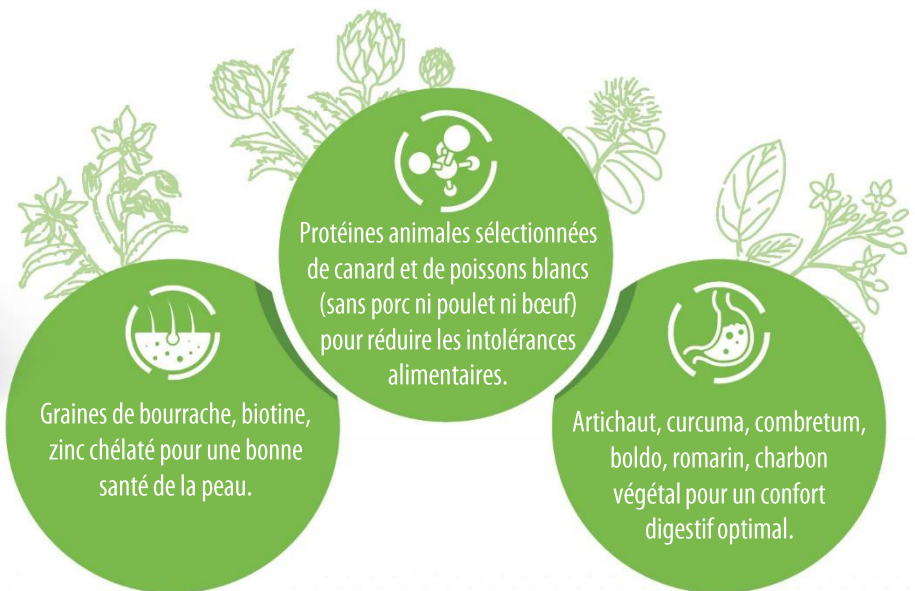


DERMATO

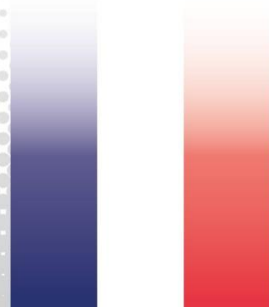
Hypoallergénique • Renforcement cutané

PLANT ACTIVE BENEFIT

Aliment complet diététique pour chiens à objectifs nutritionnels particuliers
"Soutien de la fonction dermique en cas de dermatose et de dépilation".
"Réduction des intolérances à certains ingrédients et nutriments".
Cet aliment convient également en tant que support pour
"Récupération nutritionnelle, convalescence".



Sacs de 2 kg et 12 kg



Made in France



DERMATO

Hypoallergénique • Renforcement cutané

PLANT ACTIVE BENEFIT



INGRÉDIENTS

Protéines déshydratées de canard (15% mini). Avoine décortiquée. Riz. Tapioca. Graisse de canard. Patate douce. Fibres de pomme. Protéines de pomme de terre. Graines de lin. Poissons déshydratés (3% mini). Pois. Levure de bière. Hydrolysats de protéines animales. Hydrolysats de protéines de poissons blancs sauvages (dont cabillaud, lotte). Autolysats de poissons (1%). Graines de bourrache. Argile. Fructo-oligosaccharides. Huile de poisson. Sel de mer. Artichaut. Curcuma. Combretum. Boldo. Romarin. Charbon végétal. Extraits de romarin. Vitamines et oligo-éléments.

Teneur élevée en acide linoléique ainsi qu'en acide eicosapentaénoïque (EPA) et en acide docosahexaénoïque (DHA) additionnés : somme EPA + DHA = 0,16%. Sources de protéines sélectionnées et limitées : protéines déshydratées de canard, poissons déshydratés, hydrolysats de protéines de poissons blancs sauvages (dont cabillaud, lotte), protéines de pomme de terre (sans protéines déshydratées de poulet, de porc, de boeuf). Sources de glucides sélectionnées : avoine décortiquée, riz, tapioca, patate douce. Sources d'oméga 6 et 3 : graines de bourrache, graisse de canard, graines de lin, huile de poisson. Densité énergétique élevée (3838 kcal/kg), concentrations élevées de nutriments essentiels et ingrédients très digestibles.

TENEURS ANALYTIQUES

Protéine brute 26 %. Matières grasses brutes 16 %. Cellulose brute 2,5 %. Matières minérales 7 %. Calcium 1,25 %. Phosphore 0,85 %. Sodium 0,36 %. Potassium 0,65 %. Magnésium 0,1 %. Acide linoléique 18,5 g/kg. Acide alpha-linolénique 10,4 g/kg. EPA + DHA 1,6 g/kg. Lysine 15,1 g/kg. Méthionine 4,8 g/kg. Cuivre 21 mg/kg. Zinc 182 mg/kg (dont zinc chélaté 72 mg/kg). Manganèse 86 mg/kg. Iode 3,1 mg/kg. Sélénium 0,84 mg/kg (dont sélénium organique 0,18 mg/kg). Vitamine A 13600 UI. Vitamine D3 900 UI. Vitamine E 250 UI. Vitamine B1 84 mg/kg. Vitamine B2 10,4 mg/kg. Acide pantothénique 42 mg/kg. Vitamine B6 9,6 mg/kg. Vitamine B12 0,22 mg/kg. Vitamine PP 32 mg/kg. Biotine 2,4 mg/kg. Acide folique 2,2 mg/kg. Chlorure de choline 1725 mg/kg. Energie métabolisable 3838 kcal/kg.

MODE D'EMPLOI

Servir progressivement l'aliment en ménageant une transition avec l'alimentation précédente, tel quel, ou éventuellement réhydraté selon le tableau de rationnement imprimé sur le sac. Les quantités journalières sont à ajuster en fonction de la race, du poids et de l'activité de l'animal. Laisser de l'eau potable à disposition en permanence. Il est recommandé de demander l'avis d'un vétérinaire avant utilisation et/ou prolongation de la période d'utilisation.

Durée d'utilisation recommandée (en cas de dermatose) : Au départ, jusqu'à 2 mois. Durée d'utilisation recommandée (en cas d'intolérances alimentaires) : 3 à 8 semaines, si les signes d'intolérance disparaissent, cet aliment peut être utilisé, dans un premier temps, jusqu'à une année.

Poids optimal du chien		2 kg	5 kg	10 kg	15 kg	20 kg	25 kg	30 kg	40 kg	50 kg	60 kg	70 kg	80 kg
Activité normale	Quantité par jour	48 g	96 g	161 g	218 g	271 g	320 g	367 g	456 g	539 g	618 g	694 g	767 g
	Durée moyenne en jours - sac 2 kg	42	21	12	9	7	6	5	4	4	3	3	3
	Durée moyenne en jours - sac 12 kg	250	125	75	55	44	38	33	26	22	19	17	16
Activité modérée	Quantité par jour	44 g	87 g	147 g	199 g	246 g	291 g	334 g	414 g	490 g	562 g	630 g	697 g
	Durée moyenne en jours - sac 2 kg	45	23	14	10	8	7	6	5	4	4	3	3
	Durée moyenne en jours - sac 12 kg	273	138	82	60	49	41	36	29	24	21	19	17
Stérilisé	Quantité par jour	42 g	83 g	139 g	189 g	234 g	277 g	317 g	394 g	465 g	534 g	599 g	662 g
	Durée moyenne en jours - sac 2 kg	48	24	14	11	9	7	6	5	4	4	3	3
	Durée moyenne en jours - sac 12 kg	286	145	86	63	51	43	38	30	26	22	20	18

Précautions de stockage : pour conserver toutes les qualités de l'aliment, conservez-le dans un endroit à l'abri de la lumière, de la chaleur et de l'humidité.

25 % de l'ensemble des protéines animales déshydratées contenues dans l'aliment correspond à 46 % en équivalent frais. L'équivalent frais consiste en la réhydratation des produits animaux déshydratés sachant qu'ils contiennent au maximum 6 % d'eau alors que les produits animaux frais en ont 75 %.



Pont-Réan BP38001 • 35580 Guichen, FRANCE

www.pro-nutrition.flatazor.com

pro-nutrition.flatazor@sopral.com

