

Z

PRO-NUTRITION®
FLATAZOR

PROTECT

Plants & Well-being



SENIOR+

Soutien cardiaque • Mobilité facilitée

PLANT ACTIVE BENEFIT

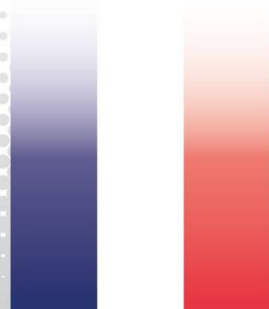
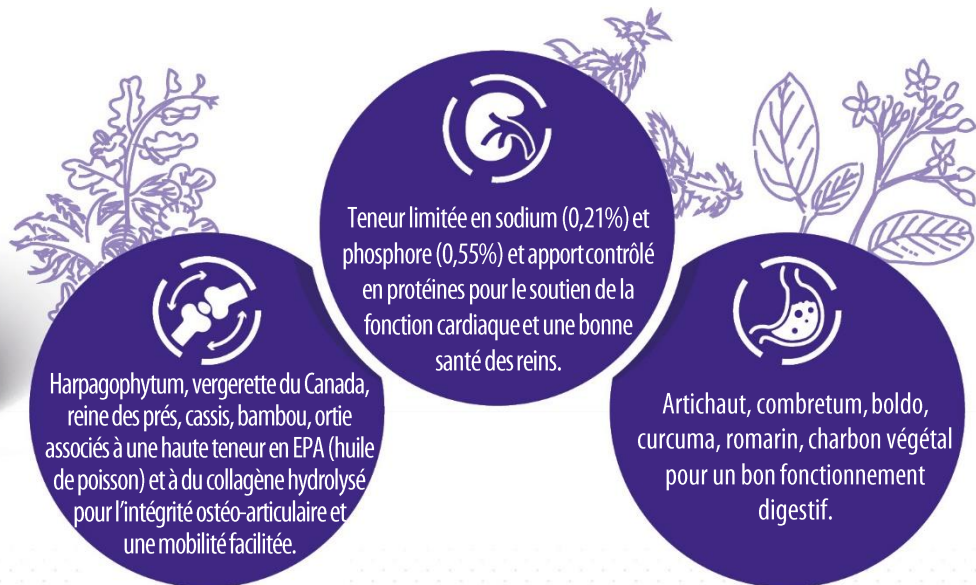


Aliment complet diététique pour chiens à objectifs nutritionnels particuliers
“Soutien de la fonction cardiaque en cas d’insuffisance cardiaque chronique”.
“Récupération nutritionnelle, convalescence”.

Cet aliment convient également en tant que
“Soutien de la fonction dermique en cas de dermatose et de dépilation”.



Sacs de 2 kg et 12 kg



Made in France



SENIOR+

Soutien cardiaque • Mobilité facilitée

PLANT ACTIVE BENEFIT



INGRÉDIENTS

Protéines animales déshydratées (24% mini) (canard mini 4%, poulet, dinde, porc). Maïs. Graines de lin. Tapioca. Riz. Graisse de canard. Fibres de pomme. Patate douce. Hydrolysats de protéines animales. Autolysats de poissons (1,5%). Argile. Huile de poisson. Levure de bière. Sulfate de calcium. Fructo-oligosaccharides. Carbonate de calcium. Méthionine. Peptides marins (collagène hydrolysé de type II). Harpagophytum. Artichaut. Bambou. Combretum. Boldo. Curcuma. Romarin. Charbon végétal. Vergerette du Canada. Reine des prés. Ortie. Cassis. Glucosamine sulfate. Chondroïtine sulfate. Taurine. Extraits de romarin. Vitamines et oligo-éléments.

Ingrédients sélectionnés hyperdigestibles : protéines déshydratées de canard, tapioca, riz, patate douce. Sources d'oméga 3 : graines de lin, huile de poisson. Densité énergétique élevée (4103 kcal/kg), concentrations élevées de nutriments essentiels et ingrédients très digestibles. Teneur élevée en acide linoléique (2,36%) ainsi qu'en acide eicosapentaénoïque (EPA) et en acide docosahexaénoïque (DHA) additionnés : somme EPA + DHA = 0,28%.

TENEURS ANALYTIQUES

Protéine brute 26 %. Matières grasses brutes 15,5 %. Cellulose brute 2,5 %. Matières minérales 6,5 %. Calcium 1,1 %. Phosphore 0,55 %. Sodium 0,21 %. Potassium 0,6 %. Magnésium 0,16 %. Acide linoléique 23,6 g/kg. Acide alpha-linolénique 11,5 g/kg. EPA + DHA 2,8 g/kg. Lysine 13,5 g/kg. Méthionine 6,7 g/kg. Taurine 450 mg/kg. Cuivre 18 mg/kg. Zinc 178 mg/kg (dont zinc chélaté 72 mg/kg). Manganèse 72 mg/kg. Iode 2,8 mg/kg. Sélénium 0,58 mg/kg (dont sélénium organique 0,18 mg/kg). Vitamine A 17500 UI. Vitamine D3 1260 UI. Vitamine E 300 UI. Vitamine B1 104 mg/kg. Vitamine B2 11 mg/kg. Acide pantothénique 44 mg/kg. Vitamine B6 10,5 mg/kg. Vitamine B12 0,22 mg/kg. Vitamine PP 43 mg/kg. Biotine 2,7 mg/kg. Acide folique 2,3 mg/kg. Chlorure de choline 1800 mg/kg. Energie métabolisable 3833 kcal/kg.

MODE D'EMPLOI

Servir progressivement l'aliment en ménageant une transition avec l'alimentation précédente, tel quel, ou éventuellement réhydraté selon le tableau de rationnement imprimé sur le sac. Les quantités journalières sont à ajuster en fonction de la race, du poids et de l'activité de l'animal. Laisser de l'eau potable à disposition en permanence. Il est recommandé de consulter un vétérinaire avant utilisation ou prolongation de la période d'utilisation.

Durée d'utilisation recommandée (en cas d'insuffisance cardiaque chronique) : Au départ, jusqu'à 6 mois. Durée d'utilisation recommandée (en cas de récupération nutritionnelle, convalescence) : jusqu'à récupération complète.

Poids optimal du chien		2 kg	5 kg	10 kg	15 kg	20 kg	25 kg	30 kg	40 kg	50 kg	60 kg	70 kg	80 kg
Activité normale	Quantité par jour	42 g	83 g	139 g	189 g	234 g	277 g	318 g	394 g	466 g	534 g	600 g	663 g
	Durée moyenne en jours - sac 2 kg	48	24	14	11	9	7	6	5	4	4	3	3
	Durée moyenne en jours - sac 12 kg	286	145	86	63	51	43	38	30	26	22	20	18
Activité modérée	Quantité par jour	35 g	70 g	117 g	159 g	197 g	233 g	268 g	332 g	392 g	450 g	505 g	558 g
	Durée moyenne en jours - sac 2 kg	57	29	17	13	10	9	7	6	5	4	4	4
	Durée moyenne en jours - sac 12 kg	343	171	103	75	61	52	45	36	31	27	24	22
Convalescence /Récupération	Quantité par jour	48 g	96 g	161 g	219 g	271 g	321 g	368 g	456 g	540 g	619 g	694 g	768 g
	Durée moyenne en jours - sac 2 kg	42	21	12	9	7	6	5	4	4	3	3	3
	Durée moyenne en jours - sac 12 kg	250	125	75	55	44	37	33	26	22	19	17	16

Précautions de stockage : pour conserver toutes les qualités de l'aliment, conservez-le dans un endroit à l'abri de la lumière, de la chaleur et de l'humidité.

30 % de l'ensemble des protéines animales déshydratées contenues dans l'aliment correspond à 57 % en équivalent frais. L'équivalent frais consiste en la réhydratation des produits animaux déshydratés sachant qu'ils contiennent au maximum 6 % d'eau alors que les produits animaux frais en ont 75 %.



Pont-Réan BP38001 • 35580 Guichen, FRANCE

www.pro-nutrition.flatazor.com

pro-nutrition.flatazor@sopral.com

