

PROTECT

Plants & Well-being



OBESITE

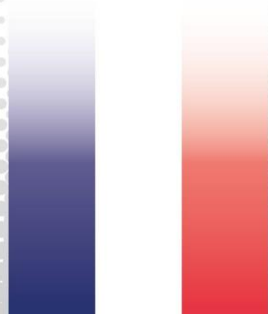
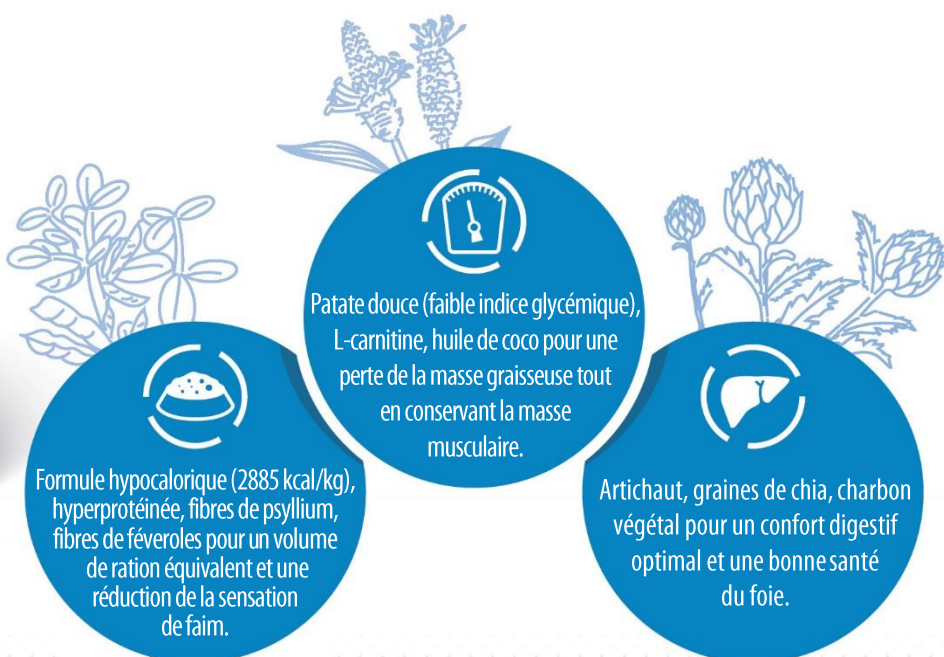
Hypocalorique • Satiété assurée

PLANT ACTIVE BENEFIT

Aliment complet diététique pour chiens à objectifs nutritionnels particuliers
"Réduction d'un excès pondéral".
"Régulation de l'apport en glucose (*Diabetes mellitus*)".



Sacs de 2 kg et 12 kg



Made in France



OBESITE

Hypocalorique • Satiété assurée

PLANT ACTIVE BENEFIT



INGRÉDIENTS

Protéines animales déshydratées (29% mini) (poulet, canard, dinde, porc). Fibres de féveroles. Maïs. Tapioca. Patate douce. Fibres de pomme. Pois. Gluten de maïs. Hydrolysats de protéines animales. Graisse de canard. Pulpes de betterave. Graines de lin. Levure de bière. Autolysats de poissons (1%). Argile. Graines de chia. Fibres de psyllium. Artichaut. Fructo-oligosaccharides. Huile de coco. Huile de poisson. Charbon végétal. Sel de mer. Extraits de romarin. L-carnitine. Vitamines et oligo-éléments.

Sources de glucides : maïs, tapioca, patate douce, pois. Sources d'oméga 3 : graines de lin, huile de poisson, graines de chia. Faible teneur en monosaccharides et disaccharides.

TENEURS ANALYTIQUES

Protéine brute 29 %. Matières grasses brutes 9 %. Cellulose brute 12 %. Matières minérales 6,5 %. Calcium 1,2 %. Phosphore 0,9 %. Sodium 0,25 %. Potassium 0,7 %. Magnésium 0,12 %. Acide linoléique 12,3 g/kg. Acide alpha-linolénique 4,2 g/kg. EPA + DHA 1,5 g/kg. Lysine 19,4 g/kg. Méthionine 4,2 g/kg. L-carnitine 50 mg/kg. Cuivre 25 mg/kg. Zinc 200 mg/kg (dont zinc chélaté 72 mg/kg). Manganèse 77 mg/kg. Iode 2,8 mg/kg. Sélénium 0,7 mg/kg (dont sélénium organique 0,18 mg/kg). Vitamine A 13600 UI. Vitamine D3 900 UI. Vitamine E 250 UI. Vitamine B1 84 mg/kg. Vitamine B2 10,4 mg/kg. Acide pantothénique 41,8 mg/kg. Vitamine B6 9,6 mg/kg. Vitamine B12 0,22 mg/kg. Vitamine PP 32 mg/kg. Biotine 2,4 mg/kg. Acide folique 2,2 mg/kg. Chlorure de choline 1725 mg/kg. Energie métabolisable 2885 kcal/kg.

MODE D'EMPLOI

Servir progressivement l'aliment en ménageant une transition avec l'alimentation précédente, tel quel, ou éventuellement réhydraté selon le tableau de rationnement imprimé sur le sac. Les quantités journalières sont à ajuster en fonction de la race, du poids et de l'activité de l'animal. Laisser de l'eau potable à disposition en permanence. Il est recommandé de demander l'avis d'un vétérinaire avant utilisation et avant prolongation de la période d'utilisation.

Durée d'utilisation recommandée (en cas d'excès pondéral) : Jusqu'à obtention du poids corporel visé et au-delà si c'est nécessaire à sa stabilisation.

Durée d'utilisation recommandée (en cas de *Diabetes mellitus*) : Au départ, jusqu'à 6 mois.

| Poids optimal du chien | | 2 kg | 5 kg | 10 kg | 15 kg | 20 kg | 25 kg | 30 kg | 40 kg | 50 kg | 60 kg | 70 kg | 80 kg |
|------------------------|------------------------------------|------|-------|-------|-------|-------|-------|-------|-------|-------|-------|-------|-------|
| Surpoids ≥ 20 % | Quantité par jour | 51 g | 101 g | 170 g | 230 g | 271 g | 320 g | 367 g | 455 g | 538 g | 617 g | 692 g | 765 g |
| | Durée moyenne en jours - sac 2 kg | 39 | 20 | 12 | 9 | 7 | 6 | 5 | 4 | 4 | 3 | 3 | 3 |
| | Durée moyenne en jours - sac 12 kg | 235 | 119 | 71 | 52 | 44 | 38 | 33 | 26 | 22 | 19 | 17 | 16 |
| Surpoids < 20 % | Quantité par jour | 48 g | 95 g | 160 g | 216 g | 253 g | 300 g | 344 g | 426 g | 504 g | 578 g | 649 g | 717 g |
| | Durée moyenne en jours - sac 2 kg | 42 | 21 | 13 | 9 | 8 | 7 | 6 | 5 | 4 | 3 | 3 | 3 |
| | Durée moyenne en jours - sac 12 kg | 250 | 126 | 75 | 56 | 47 | 40 | 35 | 28 | 24 | 21 | 18 | 17 |
| Maintien du poids | Quantité par jour | 50 g | 99 g | 167 g | 226 g | 265 g | 314 g | 360 g | 446 g | 528 g | 605 g | 679 g | 751 g |
| | Durée moyenne en jours - sac 2 kg | 40 | 20 | 12 | 9 | 8 | 6 | 6 | 4 | 4 | 3 | 3 | 3 |
| | Durée moyenne en jours - sac 12 kg | 240 | 121 | 72 | 53 | 45 | 38 | 33 | 27 | 23 | 20 | 18 | 16 |

Précautions de stockage : pour conserver toutes les qualités de l'aliment, conservez-le dans un endroit à l'abri de la lumière, de la chaleur et de l'humidité.

34 % de l'ensemble des protéines animales déshydratées contenues dans l'aliment correspond à 64 % en équivalent frais. L'équivalent frais consiste en la réhydratation des produits animaux déshydratés sachant qu'ils contiennent au maximum 6 % d'eau alors que les produits animaux frais en ont 75 %.



Pont-Réan BP38001 • 35580 Guichen, FRANCE

www.pro-nutrition.flatazor.com

pro-nutrition.flatazor@sopral.com

